



Félicien Pagnon

Mardi 18 novembre (A300)

Quantifier l'extra-financier. Une enquête sociologique auprès des acteurs francophones de la notation ESG



Anaïs Angelucci

Lundi 15 décembre (B208)

Décisions stratégiques dans les entreprises familiales



Marie Mahieu

Mardi 20 janvier (D004 à confirmer)

Transmission Familiale : Se retirer sans disparaître. Quand les récits ouvrent un nouveau chapitre...



Aurélien Goutsmedt

Lundi 9 février (B208)

Faire l'histoire de la discipline économique à l'aide des Large Language Models



Claire Deventer

Mardi 10 mars (A300)

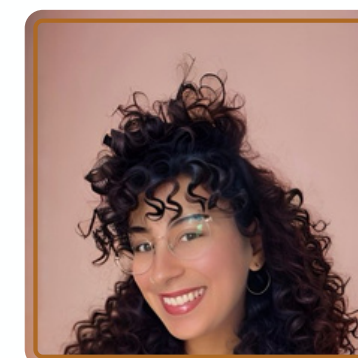
Vivre avec l'IA : émotions, décisions et identités



Chloé Satinet

Lundi 20 avril (A300)

Comparing the impact of sustainability-oriented recommender systems and sustainable consumption communication on consumers' choices



Samia Saadani

Lundi 18 mai (B208)

Equality, Diversity and Inclusion